

# 友垣

編集 発行

秋田市浜田字陳ケ原十五―五  
 松寿会  
 佐々木勘右工門  
 ☎ 82816600



～たくさんの作品に利用者の方々も足を止めて見入っていました～



春の行事が行われました

～めぶき・ぼた餅の会(松寿園・松峰園)～

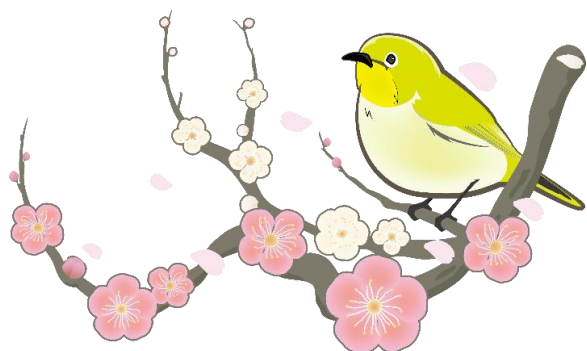
# ～ 丹精込めて作った作品が勢揃い 縁日 作品展・法話～



～法話に耳を傾ける～



～佐々木常務理事から賞詞が手渡される～



## ホームのうごき

令和2年3月1日 現在

ホーム 要項	松寿園			松峰園			松涛園			だいせん		
	男	女	計	男	女	計	男	女	計	男	女	計
前月 入所者数	0	1	1	0	0	0	0	1	1	0	0	0
退所者数	0	1	1	0	0	0	0	1	1	0	0	0
入院者数	0	0	0	0	3	3	0	0	0	1	1	2
現在 人員	14	36	50	19	36	55	12	68	80	17	33	50



松涛園  
やよい会



三月二十四日、機能回復訓練室において、春の彼岸法要が厳かに行われました。

会場に参列した利用者や職員は、僧侶による読経が響く中、故人の方々に偲びながら焼香し、ご冥福をお祈りされました。

春の彼岸法要



各施設で開催される会食行事が

松寿園（養護）、松峰園（盲養護）合同でめぶき・ぼた餅の会、松涛園（特養）でやよい会、だいせん（軽費）で鍋の会といった会食行事が行われました。

各施設では、様々な料理がテーブルいっぱいになり、和やかな会食となりました。

利用者のみなさんは、おいしく料理を味わいながら、楽しいひとときを過ごしました。



松寿園・松峰園  
めぶき・ぼた餅の会



だいせん  
鍋の会

