

# 友垣

編集 発行

秋田市浜田字陳ヶ原十五―五  
 松 寿 会  
 佐々木勘右工門  
 ☎ 8 2 8 | 6 6 0 0



～たくさんの作品に利用者の方々も足を止めて見入っていました～



春の行事が行われました

～めぶき・ぼた餅の会(松寿園・松峰園)～



# 秋田県介護サービス事業所認証評価制度において 認証事業所に認定されました

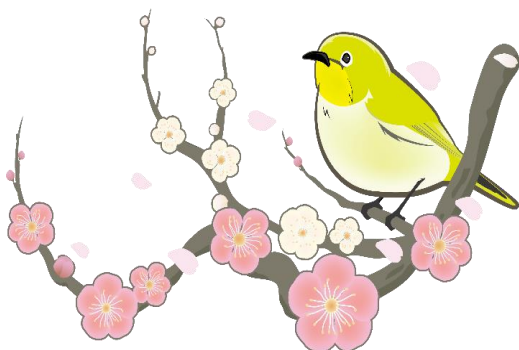
当法人が、秋田県介護サービス事業所認証評価制度において、県から認証事業所に認定されました。

これからも今以上に利用者様・地域の皆様方をはじめ、より多くの方々に支持される法人であるよう職員一同努めてまいります。



## ホームのうごき

令和3年3月1日 現在



ホーム 要項	松寿園			松峰園			松涛園			だいせん			
	男	女	計	男	女	計	男	女	計	男	女	計	
前月	入所者数	0	1	1	1	0	1	1	1	2	0	0	0
	退所者数	0	1	1	0	1	1	0	1	1	0	2	2
入院者数	0	0	0	0	1	1	0	0	0	1	1	2	
現在人員	14	35	49	20	33	53	12	68	80	15	33	48	





～調理員の握る手にも力が入ります～

デイサービスセンター  
おにぎり会食



～おいしくてはしも進みます～



～おにぎり会食献立～



～秋田西中の生徒さんから手作りの花をたくさんいただきました(だいせん)～



各施設の行事



～創作クラブ(松寿園)～



～避難訓練(松峰園)～



各施設で開催される会食行事

松寿園（養護）、松峰園（盲養護）合同でめぶき・ぼた餅の会、だいせん（軽費）で鍋の会といった会食行事が行われました。

各施設では、様々な料理がテーブルいっぱいになり、和やかな会食となりました。

利用者のみなさんは、おいしく料理を味わいながら、楽しいひとときを過ごしました。



～たくさんのごちそうが並びました～



～みんなでおいしくいただきました～



～どれにしようか悩みます～



～おいしい料理に舌つづみ～

松寿園・松峰園  
めぶき・ぼた餅の会

だいせん  
鍋の会